

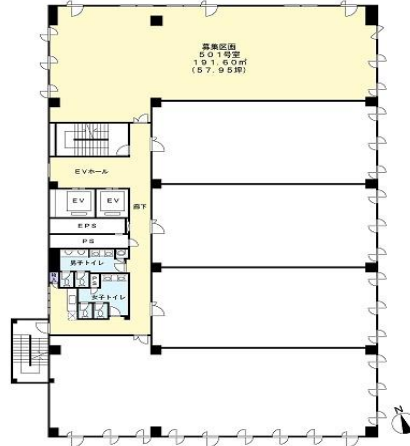
# 貸事務所

近鉄四日市駅 徒歩1分

専有面積  
(501)  
57.95坪

築年数  
平成8年8月

耐震構造(新耐震基準)、飲食不可  
個別空調、各階トイレ、各階給湯、  
機械警備



物件種目	貸事務所
最寄駅	近鉄四日市駅
賃貸条件	賃料 405,650円(消費税別途)
	礼金なし 敷金 10ヵ月

物件所在地	四日市鶉の森1-3-20		
交通	近鉄	四日市	駅
	徒歩1分		
建物	建物名	萩ビル	
	構造・規模	SRC	造 9 階建 5 階部分
	使用部分面積	57.95坪 191.60㎡	
築年月	平成8年8月	契約期間	2 年
管理費等	共益費 173,850円/月(消費税別途)		
土地面積	用途地域		
駐車場	なし		
現況	空	引渡日	相談
接道状況 (角地・間口)			
本体設備	トイレ男女別、各階給湯、エレベーター、個別空調		
備考			

免許番号 東京都知事(14)第23885号  
商号 新日本管財株式会社  
名古屋営業所  
担当者:坂本

名古屋市中区栄3-32-22 青木ビル4階  
052-228-0011(TEL)  
052-228-4310(FAX)  
定休日:土日祝日、GW

■手数料	手数料負担の割合	貸主	0 %	借主	100 %
	手数料配分の割合	元付	0 %	客付	100 %

仲介業者さまへ  
広告の料金に相当する額  
賃料の100%