

軽子坂田中ビル

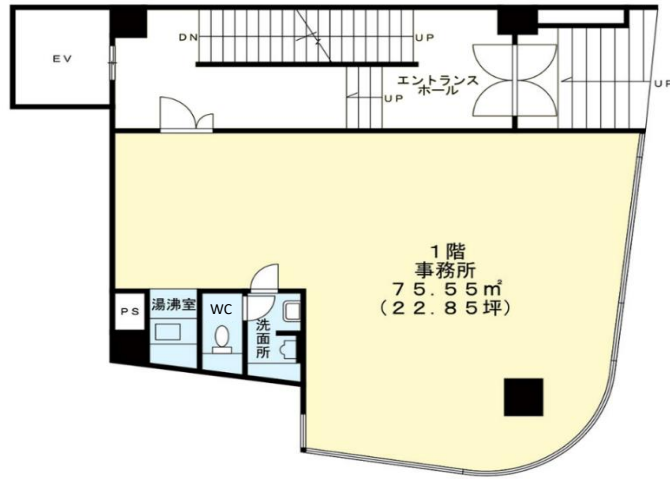
JR「飯田橋駅」徒歩5分
東京メトロ「飯田橋駅」徒歩1分

専有面積
22.85坪

築年数
1989年2月

【チェックポイント】

耐震構造(新耐震基準)、飲食不可、24時間
利用可能、個別空調、各階トイレ、各階給
湯、24H機械警備、光ケーブル(建物内EPS
まで設置済)



物件種目	貸事務所
最寄駅	飯田橋駅
賃貸条件	賃料 319,900円(消費税別途)
	敷金 3,199,000円

物件所在地	東京都新宿区神楽坂二丁目16番1号		
交通	東京メトロ 線	飯田橋	駅
	B4aおよびB4b出口より徒歩1分		
建物	建物名	軽子坂田中ビル	
	構造・規模	RC 造	地上5階建 地下1階部分
	使用部分面積	22.85坪 75.55m ²	
築年月	1989年2月	契約期間	2年
共益費等	79,975円(消費税別途)		
土地面積	259.89m ²	用途地域	商業地域
駐車場	なし		
現況	入居中	引渡日	(予定) 2024年12月1日以降
接道状況 (角地・間口)			
本体設備	トイレ男女別、各階給湯、エレベーター、個別空調 機械警備(24時間セキュリティ) 光回線(EPSまで引込済)		
備考	①契約期間は当初2年とし、以後2年更新 ②契約面積は専有部分の他トイレ・湯沸し等を含み壁芯計算による面積 ③敷金は賃料の10箇月分相当額 ④電気・水道等光熱費は別途ご使用実費をご負担願います		

免許番号 東京都知事(14)第23885号 中央区日本橋室町4-3-13 三建室町ビル
商号 新日本管財株式会社 03-3279-3938(TEL)
プロパティマネジメント部 定休日:土日祝日、GW
担当者:大原

■取引態様:専任
■情報公開日:2024.7.1